

# Energieeffiziente Eigentumswohnungen

in ruhiger und doch zentrumsnaher Lage  
Enzisholzweg, 88427 Bad Schussenried



*Eigentumswohnungen in Bad Schussenried*  
Lebensräume in zentrumsnaher Lage



Sägmühlweg 9  
88427 Bad Schussenried  
Tel: 07583 4000-0  
Handy: 0160 4419039  
E- Mail: [info@walser-holzbau.de](mailto:info@walser-holzbau.de)



# Energieeffiziente Eigentumswohnungen in ruhiger, zentrumsnaher Lage



## EG

WHG 1:	3 Zimmer- Wohnung:	96 m <sup>2</sup>	Typ 1	Preis:	364.800.- €	reserviert
WHG 2:	3 Zimmer- Wohnung:	86 m <sup>2</sup>	Typ 2	Preis:	326.800.- €	verkauft
WHG 3:	4 Zimmer- Wohnung:	105 m <sup>2</sup>	Typ 3	Preis:	399.000.- €	verkauft

## OG

WHG 4:	3 Zimmer- Wohnung:	96 m <sup>2</sup>	Typ 1	Preis:	364.800.- €	verkauft
WHG 5:	3 Zimmer- Wohnung:	86 m <sup>2</sup>	Typ 2	Preis:	326.800.- €	verkauft
WHG 6:	4 Zimmer- Wohnung:	105 m <sup>2</sup>	Typ 3	Preis:	399.000.- €	verkauft

## 2. OG

WHG 7:	3 Zimmer- Wohnung:	96 m <sup>2</sup>	Typ 1	Preis:	374.000.- €	reserviert
WHG 8:	3 Zimmer- Wohnung:	86 m <sup>2</sup>	Typ 2	Preis:	344.000.- €	Effektivpreis: 320.000.- €
WHG 9:	4 Zimmer- Wohnung:	105 m <sup>2</sup>	Typ 3	Preis:	420.000.- €	verkauft

120.000.- € zinsgünstiges KfW-40-Darlehen mit einem Tilgungszuschuss von 24.000.- €. Dieser Tilgungszuschuss wird nach Kauf gutgeschrieben. So ergibt sich der Effektivpreis der jeweiligen Wohnung.

7 Stellplätze á 7.000.- €  
 2 Carport á 12.000.- € (1 Carport verkauft)  
 6 Garagen á 18.000.- € (2 Garagen verkauft)

*Eigentumswohnungen in Bad Schussenried*  
 Lebensräume in zentrumsnaher Lage

# Außenanlage, Grundrisse & Stellplätze



Grundriss EG



BAUGESUCH

**PROJEKT**

Neubau MFH mit 9WE, Carports  
und Garagen

Flst.Nr. 573/27  
Enzisholzweg  
88427 Bad Schussenried

Planstand 08.06.2020 | DIN A3  
Maßstab 1:200

**BAUHERRSCHAFT**

Dipl.-Ing. Rainer Walser  
Sägmühlweg 9  
88427 Bad Schussenried  
07583/40000

**PLANVERFASSER**

Dipl.-Ing. Rainer Walser  
Sägmühlweg 9  
88427 Bad Schussenried  
07583/40000

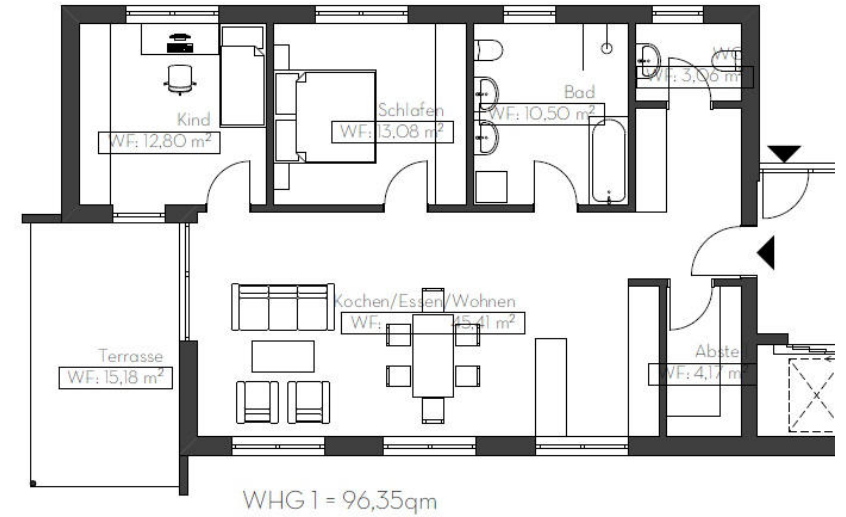
# EG WHG 1 (Typ 1)

## 3 Zimmer Wohnung



### EG Wohnung 1

- Schlafen
- Büro
- Abstellraum
- Kochen/Wohnen/Essen
- Bad
- WC
- Terrasse
- Gesamt: ca. 96 m<sup>2</sup>**



*Eigentumswohnungen in Bad Schussenried*  
Lebensräume in zentrumsnaher Lage

# EG WHG 2 (Typ 2)

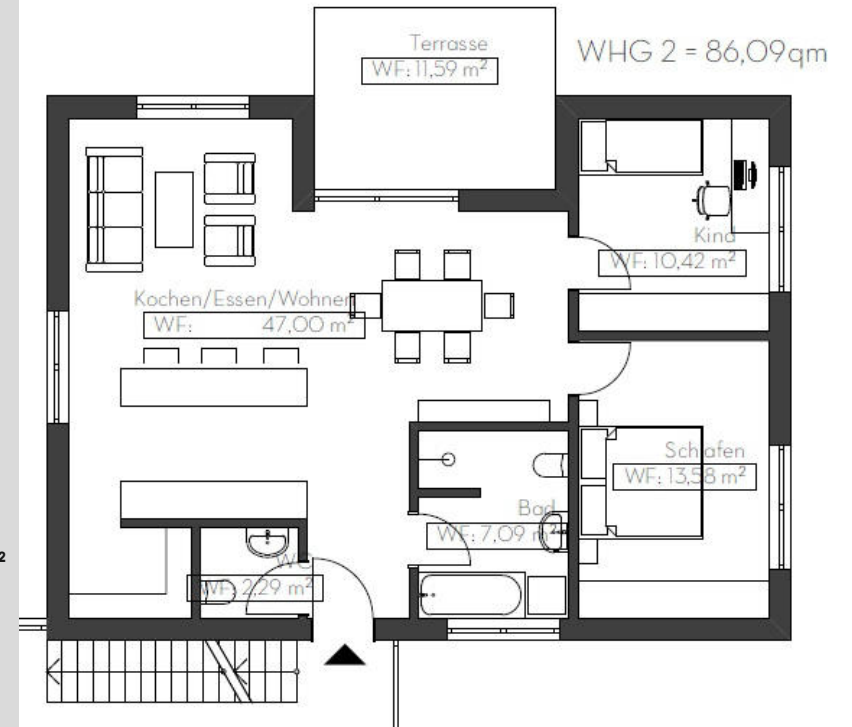
## 3 Zimmer Wohnung



### EG Wohnung 2

- Schlafen
- Büro
- Kochen/Wohnen/Essen
- Bad
- WC
- Terrasse
- Gesamt:**

ca. 86 m<sup>2</sup>



*Eigentumswohnungen in Bad Schussenried*  
Lebensräume in zentrumsnaher Lage

# EG WHG 3 (Typ 3)

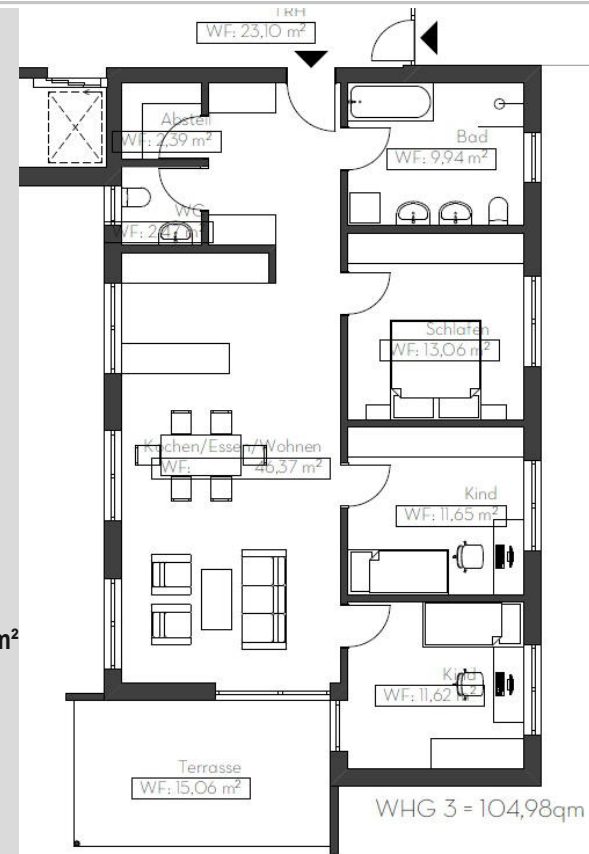
## 4 Zimmer Wohnung



### EG Wohnung 3

- Schlafen
- Kind
- Kind
- Kochen/Wohnen/Essen
- Bad
- WC
- Terrasse
- Gesamt:**

ca. 105 m<sup>2</sup>



*Eigentumswohnungen in Bad Schussenried*  
Lebensräume in zentrumsnaher Lage

# OG WHG 4 (Typ 1)

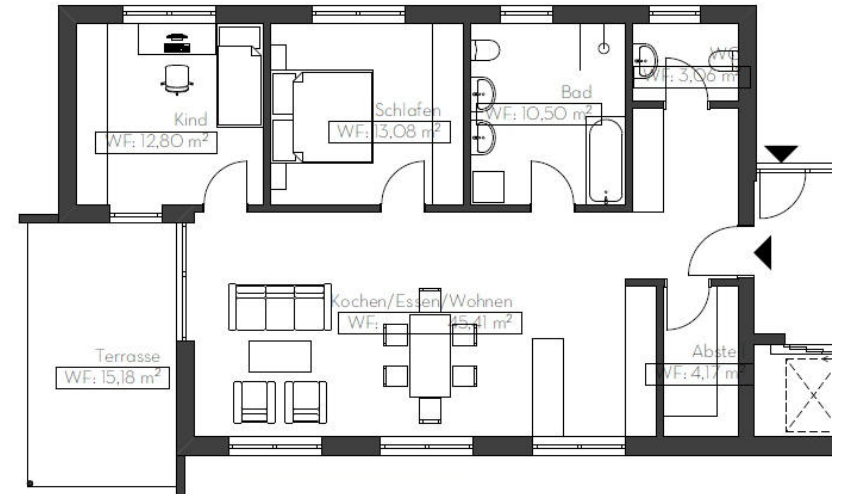
## 3 Zimmer Wohnung



### OG Wohnung 4

- Schlafen
- Büro
- Abstellraum
- Kochen/Wohnen/Essen
- Bad
- WC
- Balkon

**Gesamt:** ca. 96 m<sup>2</sup>



*Eigentumswohnungen in Bad Schussenried*  
Lebensräume in zentrumsnaher Lage



# OG WHG 5 (Typ 2)

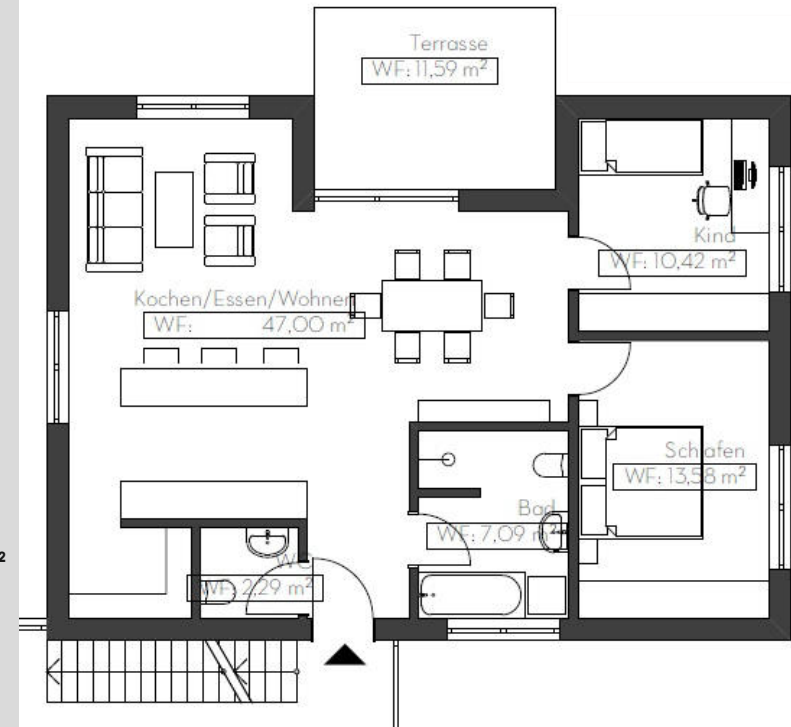
## 3 Zimmer Wohnung



### OG Wohnung 5

- Schlafen
- Büro
- Kochen/Wohnen/Essen
- Bad
- WC
- Balkon
- Gesamt:**

ca. 86 m<sup>2</sup>



*Eigentumswohnungen in Bad Schussenried*  
Lebensräume in zentrumsnaher Lage

# OG WHG 6 (Typ 3)

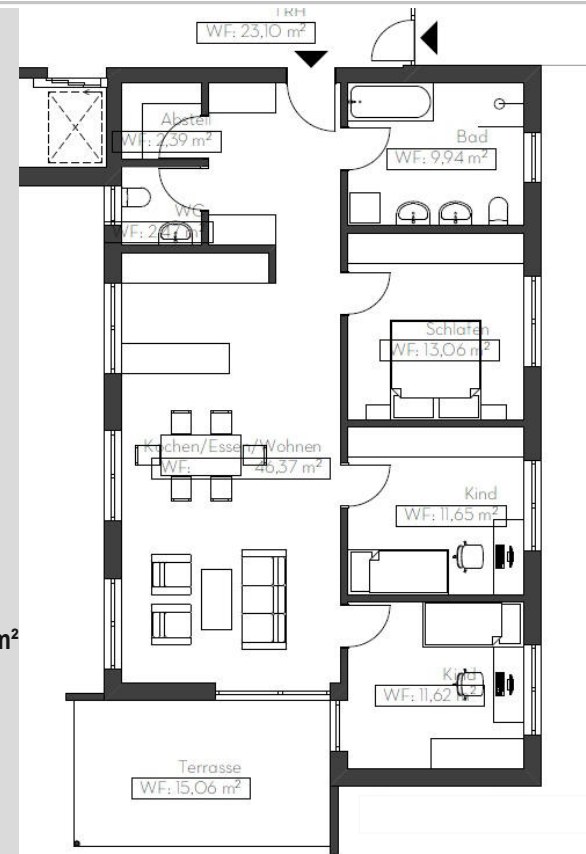
## 4 Zimmer Wohnung



### OG Wohnung 6

- Schlafen
- Kind
- Kind
- Kochen/Wohnen/Essen
- Bad
- WC
- Balkon
- Gesamt:**

ca. 105 m<sup>2</sup>



*Eigentumswohnungen in Bad Schussenried*  
Lebensräume in zentrumsnaher Lage

# DG WHG 7 (Typ 1)

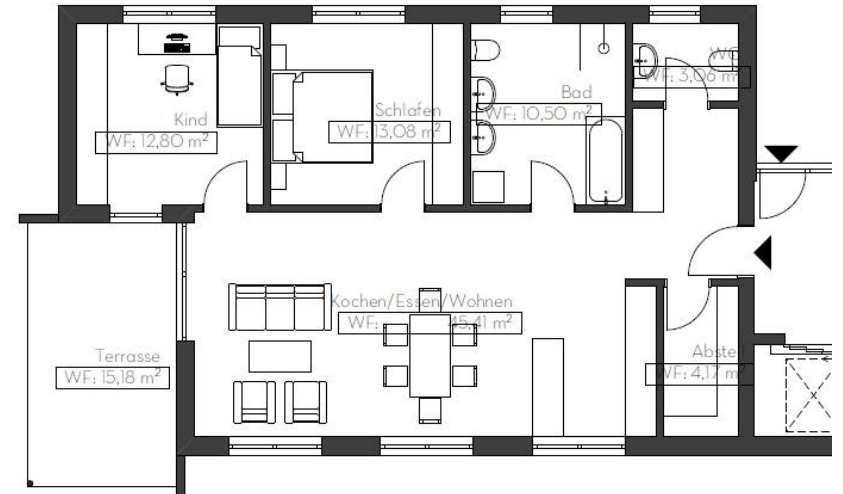
## 3 Zimmer Wohnung



### DG Wohnung 7

- Schlafen
- Büro
- Abstellraum
- Kochen/Wohnen/Essen
- Bad
- WC
- Balkon

**Gesamt:** ca. 96 m<sup>2</sup>



*Eigentumswohnungen in Bad Schussenried*  
Lebensräume in zentrumsnaher Lage

# DG WHG 8 (Typ 2)

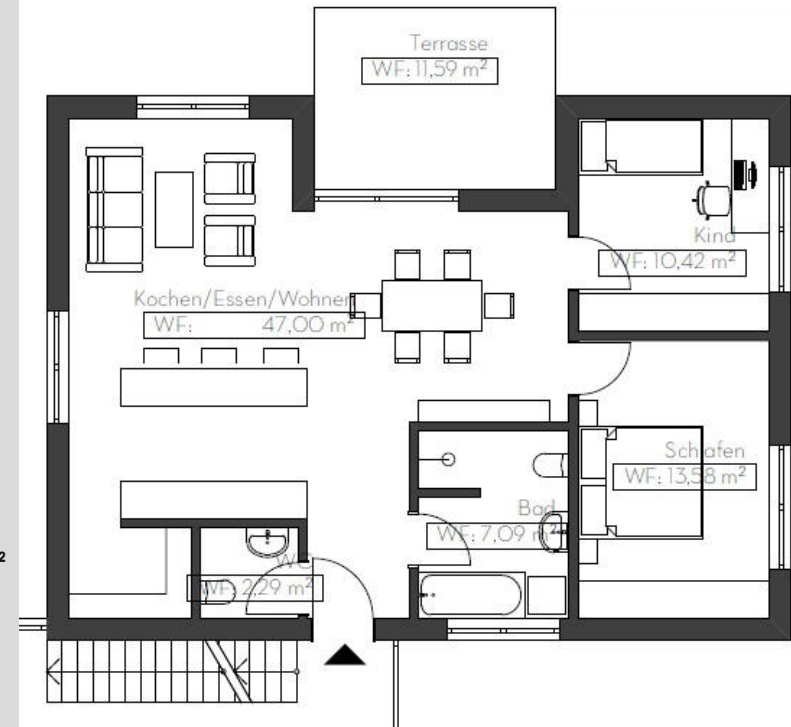
## 3 Zimmer Wohnung



### DG Wohnung 8

- Schlafen
- Büro
- Kochen/Wohnen/Essen
- Bad
- WC
- Balkon
- Gesamt:**

ca. 86 m<sup>2</sup>



*Eigentumswohnungen in Bad Schussenried*  
Lebensräume in zentrumsnaher Lage

# DG WHG 9 (Typ 3)

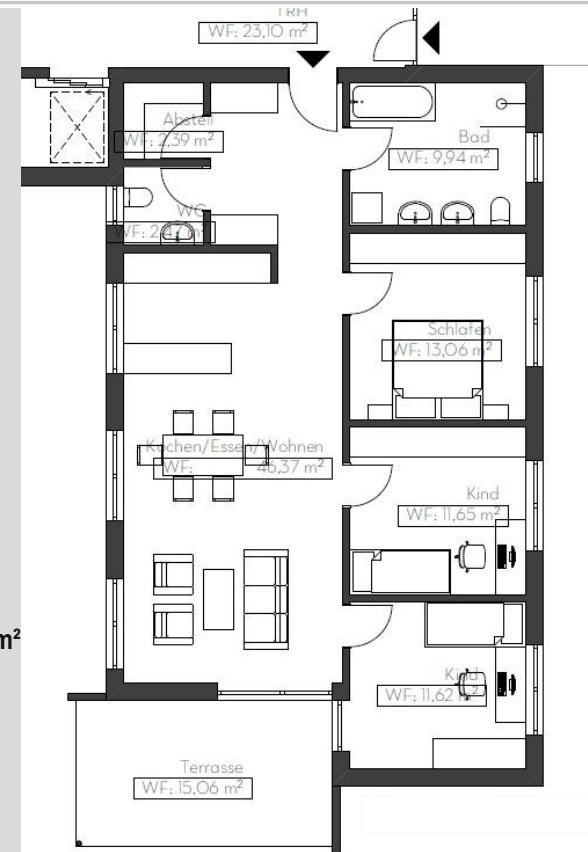
## 4 Zimmer Wohnung



### DG Wohnung 9

- Schlafen
- Kind
- Kind
- Kochen/Wohnen/Essen
- Bad
- WC
- Balkon
- Gesamt:**

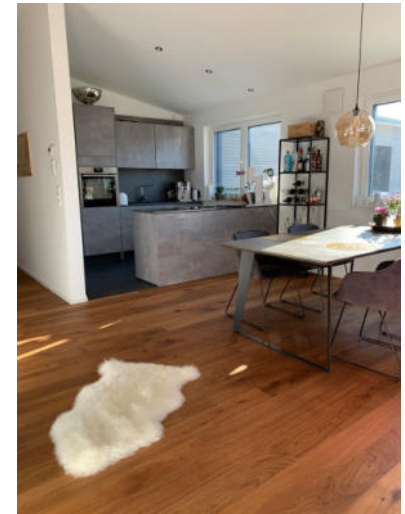
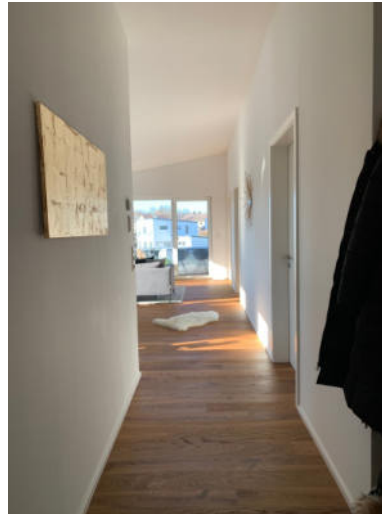
ca. 105 m<sup>2</sup>



*Eigentumswohnungen in Bad Schussenried*  
Lebensräume in zentrumsnaher Lage

# Impressionen Innenausstattung

---



*Eigentumswohnungen in Bad Schussenried*  
Lebensräume in zentrumsnaher Lage

---

# Impressionen außen



*Eigentumswohnungen in Bad Schussenried*  
Lebensräume in zentrumsnaher Lage