

**IMMOBILIENHAUS WALSER**

**M E H R F A M I L I E N H A U S  
U L M - W I B L I N G E N**



**B A U - U N D L E I S T U N G S B E S C H R E I B U N G**

# ALLGEMEINE VORMERKUNGEN!

## **1. Abbildungen:**

Die Abbildungen in der Bau- und Leistungsbeschreibung sind lediglich Ausführungsbeispiele. Die tatsächliche Ausführung stimmen wir mit ihnen auf ihre persönliche Wünsche und Vorstellungen ab.

## **2. Änderungen:**

Wir versuchen für sie die optimalen Voraussetzungen zur Erstellung ihrer Immobilie zu schaffen. Daher kann es zu technischen Veränderungen/Materialänderungen während der Planung und Ausführung kommen, sofern diese keine Wertminderung verursachen. So wollen wir sicher stellen, ihnen das höchste Maß an Qualität und Design zu gewährleisten.

## **3. Individuelle Wünsche:**

Selbstverständlich bieten wir ihnen die Möglichkeit alles nach ihren Vorstellungen zu gestalten und schaffen daher auch Leistungen, abweichend von der Standardausführung. diese haben wir als "Individuelle Wünsche" gekennzeichnet.



# INHALTSVERZEICHNIS

1

Planung und Vorarbeiten

Bauantrag

Bauleitung

Statik

Baustelleneinrichtung

Montage

2

Fundamentierung, Bodenplatte und Keller

Erdarbeiten

Keller, Kellerwände und Decke

3

Holzbauarbeiten

Wandkonstruktion

Deckenkonstruktion

Dachkonstruktion

Balkon und Terasse

4

Fenster und Türen

Fenster

Türen

# INHALTSVERZEICHNIS

5

## Haustechnik

Heizung

Lüftung

Sanitärinstallation und Sanitärobjekte

Elektroinstallation

6

## Innenausbau

Treppe

Fußboden, Fliesen und Malerarbeiten

7

## Sonstiges

Außenanlage

Aufzug

Allgemeines

Photovoltaik

Nebenkosten

Serviceangebote



## 1.4 Baustelleneinrichtung

- Zu unseren Leistungen gehört das Einrichten und Räumen der Baustelle für die beauftragten Arbeiten. Baustromkosten sowie ein Wasseranschluss wird von uns zur Verfügung gestellt.
- Die erforderlichen Schutz- und Arbeitsgerüste werden von uns für die Dauer der angebotenen Leistungen aufgestellt und vorgehalten.

## 1.5 Montage

- Im Leistungsumfang enthalten ist die komplette Montage der beschriebenen Ausführung, einschließlich Krankkosten, Baugerüst (sofern erforderlich), Fahrtkosten, Spesen und Baustellen-WC` s für die Monteure, sowie anfallende Kosten für die Beseitigung der Abfälle die aus unserem Leistungsumfang entstehen.



## 2. Fundamentierung, Bodenplatte und Keller (Tiefgarage)

### 2.1 Erdarbeiten

- Abschieben des Mutterbodens im Bereich des zu errichtenden Gebäudes und separate Lagerung.
- Aushub der Baugrube bzw. der Fundamentgräben nach den Auflagen der statischen Berechnung.
- Abfuhr von überschüssigen Boden und/oder eventuelle Anlieferung von Füllböden. Erstellen der Rohplanie und der gesamten Außenanlage.

### 2.2 Kellerboden, Kellerwände und Decke

- Der Keller (UG) wird in Ortbeton mit einer Drainage und Rückstauklappe ausgeführt.
- Der Boden der Tiefgarage wird betoniert.
- Außerdem werden die Böden der Kellerräume ebenfalls betoniert

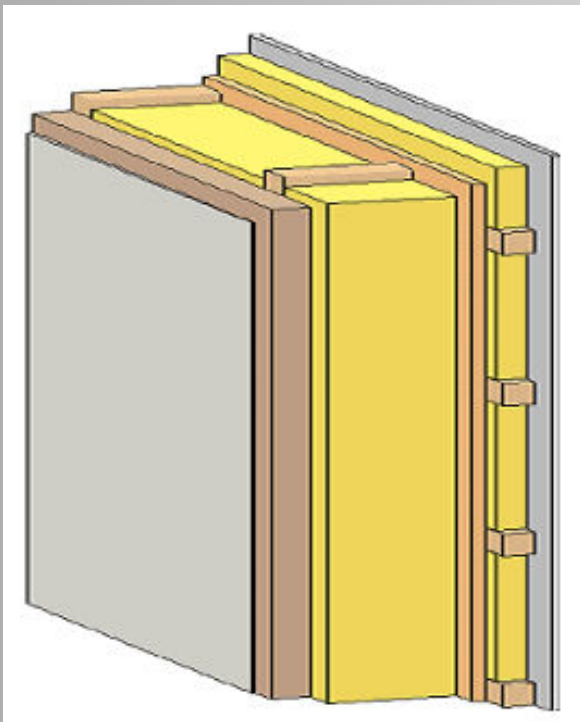


## 3. Holzbauarbeiten

### 3.1 Wandkonstruktion

#### Außenwand:

- Wandstärke: 35,20 cm
- U-Wert: 0,15 W/m<sup>2</sup>K
- Sämtliche Wand-, Decken- und Dachtafeln werden im Voraus vorgefertigt und werden stichprobenartig von einem unabhängigen Prüfinstitut fremdüberwacht, sowohl in der Fertigung als auch auf der Baustelle.
- Hierbei werden ausschließlich hochwertige, zugelassene Materialien von marktführenden Unternehmen eingebaut.



## Installationsebene

1. Innenbeplankung aus 12,5 mm starken Gipsfaserplatten (Baustoffklasse A1)
  - Verbesserung des Raumklimas
2. Installationsebene 60mm, für sämtliche Elektro- und Sanitärinstallationen
  - Natürliche Holzfaserschall- und Wärmedämmung
  - Wärmeleitfähigkeit 0,037 W/m<sup>2</sup>K
  - Problemlose Befestigung von Regalen und Bildern
  - Einfache und schnelle Ausführung
3. Elektroinstallation (siehe Kapitel Haustechnik)
4. Sanitärinstallation (siehe Kapitel Haustechnik)
5. Grobspanplatte - OSB 15mm stark
  - Diese Platte ist sowohl ein statisch aussteifendes Element als auch eine Dampfbremse und eine luftdichte Ebene. Außerdem werden sämtliche Stöße verklebt
6. Natürliche Holzfaserschall- und Wärmedämmung
  - Wärmeleitfähigkeit 0,037 W/m<sup>2</sup>K
  - Die Dämmung wird im Werk passgenau zugesägt und unter Spannung eingebaut. Dadurch sind Setzungen ausgeschlossen.
  - Diffusionsoffene Konstruktion ohne Folie
7. Tragende Holzständerkonstruktion aus technischen getrocknetem Konstruktionsvollholz (KVH Fi 60 x 180mm)
8. Diffusionsoffene Putzträgerplatte aus natürlicher Holzfaser (80mm stark)
  - Bauen ohne chemischen Holzschutz
9. Putzsystem Co<sup>2</sup>- und wasserdampfdurchlässig
  - Silikonharzputz und Fassadenfarbe (auf Silikonharzbasis oder mineralischer Farbe) mit erhöhter Filmkonservierung für eine verzögerte und vorbeugende Wirkung gegen Algen und Pilzbefall
  - Erhöhte Qualität und Sicherheit durch beidseitige Beplankung
  - Holzfaserdämmung: Erhöhter sommerlicher Wärmeschutz durch die höhere Rohdichte des Dämmmaterials

### **Innenwand:**

Gesamtstärke der Wand: 14,5 cm bzw. 16cm

### **Wandaufbau:**

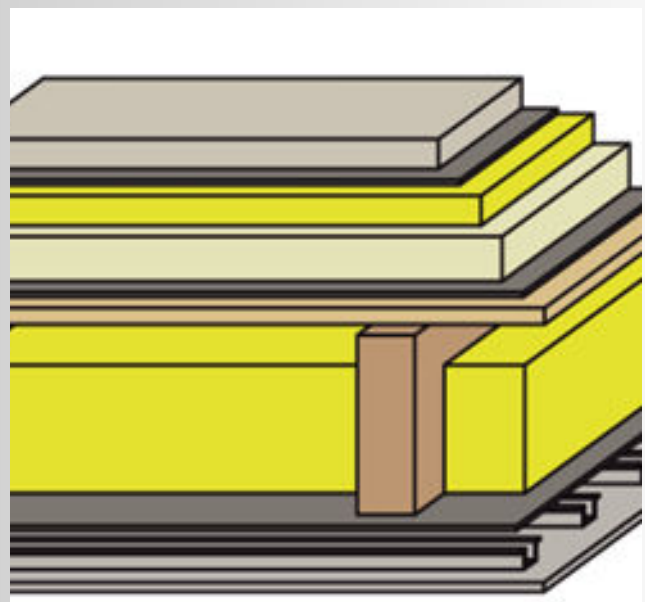
- Innenbebauung aus je 12,5mm starken Gipsfaserplatten
- Tragende Holzständerkonstruktion aus Konstruktionsvollholz (KVH Fi 60 x 120mm)
- Natürliche Holzfaserschall- und Wärmedämmung
- Wärmeleitfähigkeit 0,037 W/m<sup>2</sup>K

→ Gips nimmt Feuchtigkeit auf und gibt sie bei trockener Raumluft wieder ab. Dadurch entsteht ein angenehmes und gesundes Wohnklima.



### 3.2 Deckenkonstruktion


- Im Standard bieten wir eine geschlossene Deckenuntersicht, weiß gestrichen.
- Sämtliche Wand-, Decken- und Dachtafeln werden vorgefertigt und stichprobenartig von einem unabhängigen Prüfinstitut fremdüberwacht
- Hier werden ausschließlich hochwertige, zugelassene Materialien von qualitativ hochwertigen Unternehmen eingebaut



### Fußbodenaufbau Decke über dem EG:

1. Als oberste Lage des Fußbodenaufbaus wird 50–65 mm Calciumsulfat-Fließstrich aufgebracht. Darauf kann direkt der Fußbodenbelag verlegt werden, unabhängig ob Parkett, Fliesen oder Teppichboden.  
→ Bodenbeläge siehe gesonderte Position
2. Zur Trittschall- und Wärmedämmung wird unter dem Estrich eine Dämmplatte verlegt.
3. Schüttung in gebundener Form zur Erhöhung des Trittschallschutzes.
4. Folien - Trennlage
5. OSB-Platte
6. Gebälk mit 24cm Höhe aus Fichte, ausgedämmt mit 120mm Mineralwolle zur Verbesserung des Schallschutzes
7. Rieselschutzfolie mit Federschienen und Gipskarton, gespachtelt.

Gesamtaufbau ca. 40 cm → Die Rohdichte des Estrichs schafft in ihrem Holzhaus eine gute Trittschalldämmung.

 **Information:** Holz stellt einen nachwachsenden Rohstoff an sich dar. Etwa 30% von Europa sind mit Wald bedeckt, vom jährlichen Holzzuwachs werden aber nur rund  $\frac{2}{3}$  genutzt. Eine Holznutzung trägt also auf direktem Wege zu einer nachhaltigen Wirtschafts- und Lebensweise bei. Zudem bindet Holz beim Wachstum das Spurengas CO<sup>2</sup>. Hiermit wird der Atmosphäre direkt CO<sup>2</sup> entzogen, wodurch ein aktiver Beitrag zum Umwelt- und Klimaschutz geleistet wird.



### 3.3 Dachkonstruktion

Es wird ein Flachdach mit folgendem Aufbau von Innen nach Außen ausgeführt:

1. Gipsdecke auf Holzunterbau
2. Verklebte Dampfbremse
3. Dachgebälk mit Dämmung (Holzfaser)
4. Oberseitige Holzwerkstoffplatte
5. Dampfsperre (auch als Notabdichtung)
6. Gefälledämmung auch nach EnEV-Nachweis
7. Kunststoffabdichtung
8. Extensive Dachbegrünung



#### **Information:** Hitzeschutz

Um Wohnräume, besonders unter dem Dach, im Sommer vor Überhitzung zu schützen, muss der eingesetzte Dämmstoff durch seine Wärmespeicherfähigkeit den Wärmefluss von außen bis in das Rauminnere so stark wie möglich dämpfen und zeitlich erheblich verzögern. Holz, mit einer spezifischen Wärmespeicherkapazität von 2100 kJ, ist unter den Dämmstoffen derjenige, der die höchste Wärmespeicherfähigkeit besitzt. Deshalb bieten Dämmplatten auf Holzfaser im Vergleich zu konventionellen Dämmstoffen einen erheblichen Hitzeschutz im Sommer.



## Flaschnerarbeiten

- Alle Klempnerarbeiten werden in Titanzink ausgeführt.
- Sie erhalten eine halbrunde Regenrinne, diese wird von uns mit Rinnenträgern und Endstücken an das Dach Ihres Hauses inklusive runder Regenfallrohre (NW 100) bis Oberkante Kellerdecke montiert.
- Wir liefern und montieren Standrohre mit Schellen und Dichtelemente, welche an die Grundleitung angeschlossen werden.
- Entsprechend dem Gebäude kommen Kehl-, Brust- und seitliche Wandschlussbleche zur Ausführung.
- Anschlüsse für Balkone, Erker, Gauben, Loggien sowie Abdichtungen inkl. Zubehör werden, sofern entsprechende Leistungen im Auftrag enthalten sind, ebenfalls ausgeführt.



### 3.4 Balkon und Terrasse

- Der Bodenbelag besteht aus Steinzeugfliesen/Betonplatten auf Stelzlagern und kann auf Wunsch auch mit naturbelassenen, gehobelten und gebürsteten Lärchendielen verbaut werden.
- Diese werden auf Abstand verlegt, sodass das Wasser über die Ritzen ablaufen kann.
- Das Balkongeländer verbauen wir als geschlossene Absturzsicherung (Stahl mit Glasfüllung).



## 4. Fenster und Türen

### 4.1 Fenster und Fenstertüren

#### **Konstruktionsmerkmale:**

- Die Fenster und Fenstertüren sind aus witterungsbeständigem, hochschlagfestem 6-Kammer Kunststoffprofil in weiß mit grauer Beschichtung außen gefertigt.
- Alle Fenster- bzw. Türflügel sind mit Dreh- oder Drehkippsbeschlag aus Leichtmetall ausgestattet.
- Mitteldichtungsprofil mit 3 Dichtebenen.
- Korrosionsgeschützte Materialverstärkung im Flügel und Rahmenprofil geben dem Fenster die nötige Stabilität.
- U-Wert Gesamtfenster mit 0,82 W/m<sup>2</sup>K

#### **Dichtungssysteme:**

- Mitteldichtung (CR Profil)

#### **Beschlagsystem/Fenstergriff:**

- Wir montieren standardmäßig einen Drehkipp-Beschlag aus Leichtmetall.

#### **Verglasung**

- Wärmeschutzverglasung 3-Fach
- U-Glas = 0,6 W/m<sup>2</sup>K

#### **Baukörperanschluss:**

- Unsere Partner haben das RAL-Gütezeichen für die Fenstermontage und bauen sämtliche Fenster wind-, dampf- und luftdicht gemäß den RAL-Montagevorschriften ein.

### **Fenstersims:**

- Die Außensimse sind aus Aluminium gefertigt und mit Gleitabschlüssen ausgestattet.
- Der Innensims wird aus Naturstein gefertigt.

### **Jalousien:**

- Sämtliche Fenster und Fenstertüren der Wohnungen werden mit außenliegenden Jalousien mit Raffstore-Lamelle inkl. Motorbetrieb ausgestattet.



## 4.2 Türen

### Hauseingangstüren:

- Sie erhalten eine hochwertige Hauseingangstüre aus Aluminium mit Edelstahlgriff und elektrischem Türöffner.
- Zu ihrer Sicherheit wird die Eingangstüre mit einer Mehrfachverriegelung ausgestattet.
- Eine Briefkasten- und Klingelanlage mit Kamera ist vorhanden und verfügt über eine Sprechanlage.

### Zimmertüren:

- Innentüren erhalten Sie als Röhrenspankerntüren mit Futter und Bekleidung (Umfassungszarge) als Weißlacktüren.
- Die Drückergarnituren erhalten Sie standardmäßig in Edelstahl.
- Passend zu den Zimmertüren wird auch die Wohnungseingangstüre als sogenannte Klimaklasse-3-Türe ausgeführt.



## 5. Haustechnik

### 5.1 Heizung

#### Wärmepumpe:

- Die Haustechnik wird ausschließlich von qualifizierten Fachbetrieben installiert, die durch jahrelange Erfahrung spezielles Wissen im Bereich Holzhausbau und Niedrigenergie-technik sammeln konnten.
- Mit unseren Partnerfirmen ist ein reibungsloser Ablauf stets gewährleistet.
- Sie erhalten Luft/Wasser - Wärmepumpe als vollfunktionsfähige Komplettlösung für die Heizung.
- Sämtliche Sicherheits- und Steuerkomponenten für den vollautomatischen Betrieb sind in der Konstruktion fest integriert.
- Die Anlage beinhaltet unter Umständen eine passive Kühlfunktion für heiße Sommertage.
- Die Warmwasserleitung wird in der Wohnung über elektrische Durchlauferhitzer bereitgestellt.



### **Fußbodenheizung:**

- Die Auslegung von Dimensionierung der Fußbodenheizung richtet sich nach der Wärmebedarfsrechnung und dem Hausgrundriss.
- Zusätzlich ist für das Badezimmer ein elektrischer Handtuchheizkörper vorgesehen.

## **5.2 Lüftungsanlage**

### **Thermolüfter (dezentral):**

- Das System zur komfortablen Raumlüftung mit Wärmerückgewinnung sorgt für einen energetisch optimalen Austausch der Luft, der nach individuellen Bedürfnissen automatisch gesteuert werden kann.
- Die perfekt aufeinander abgestimmten Systemkomponenten führen kontinuierlich Frischluft zu und verbrauchte Luft ab.
- Über einen Durchlass in der Außenwand gelangt die frische Luft in das System.



### 5.3 Sanitärinstallation und Sanitärobjekte

#### Sanitärinstallation:

- Die Grundinstallation erfolgt je nach Planung in der Wand oder als Vorwandinstallation.
- Versorgungsleitungen aus Aluverbundrohr und schalldämpfende Abwasserleitungen sind im Leistungsumfang enthalten.

#### Trinkwasserversorgung:

- Die Kalt- und Warmwasserleitungen werden in Kunststoffverbundrohren ausgeführt.
- Die Warmwasserleitungen werden gemäß EnEV gedämmt.
- Die Frischwasserzufuhr wird in den erforderlichen Querschnitten ab Wasseruhr bzw. Druckminderer zu den Objekten und dem Durchlauferhitzer geführt.



### Entwässerung:

- Die Abwasserleitungen werden an den Bedarf Ihres Hauses angepasst und an das Hausabflusssystem im Kellergeschoss angeschlossen.
- Die Abwasserrohre bleiben im Kellergeschoss sichtbar.
- Entwässerungsleitungen im Gebäudeinneren werden nach DIN über das Dach entlüftet.

Folgende Sanitärinstallationen sind enthalten:

- Terrasse: 1 Außenwasserhahn nach Bedarf (EG)
- Bad: 1 ebenerdige Dusche (gefliest), 1 Waschbecken, 1 Wandhängendes Tiefspülklosett und ein Waschmaschinenanschluss im Bad oder Abstellraum
- Küche: 1 Spülbeckenanschluss und 1 Spülmaschinenanschluss
- Möblierung ist nicht im Leistungsumfang enthalten



## Sanitärobjekte:

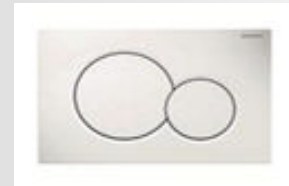
### Waschtisanlage:

- VIGOUR Einhand Wachtischarmatur Derby mit Ablaufgarnitur, verchromt
- Ideal Standard Keramik Waschbecken Strada 60 x 42 cm, weiß



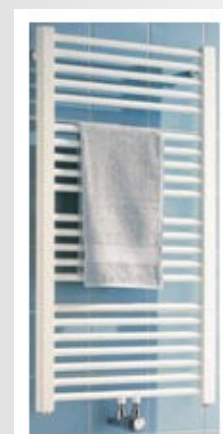
### Wand WC-Anlage

- GEBERIT WC-Betätigungsplatte Sigma01 für UP-Spülkasten mit 2 Mengenspülung, weiß
- VIGOUR WC-Sitz Derby-Slim, mit Absenkautomatik, abnehmbar weiß
- VIGOUR Wandtiefspül-WC, spülrandlos, seitlich geschlossene Form, weiß oder vergleichbare Produkte



### Dusche

- z.B. VIGOUR Einhandmischer-Derby
- sowie VIGOUR Brausearmaturen mit Schlauch und Halter
- Im Preis ist auch eine Glas-Duschwand enthalten



### Badheizkörper

- KERMI Badheizkörper Basic 50 mit Elektroheizpatrone 60 x 177 cm, weiß

## 5.4 Elektroinstallation

- Sie erhalten Zählerschrank und Hauptleitung komplett ab Hausanschlusskasten mit den nötigen Einbauten wie Sicherungen, Schutzschalter und Relais.
- Die Schalter und Steckdosen werden als Großflächenschalter eingebaut.
- Schalterprogramm: Jung AS500 in alpinweiß
- Je nach ihrem Hausgrundriss enthaltenen Räumen kommt folgende Ausstattung zur Ausführung
- SAT-Anlage oder Kabelanschluss (je nach Verfügbarkeit) und Gegensprechanlage sind im Preis enthalten und bieten Ihnen höchsten Komfort.
- Ein Anschluss für E-Mobilität ist an jedem Garagenstellplatz vorbereitet.
- Eine Wallbox in der Tiefgarage kann gegen Aufpreis verbaut werden.

	Steckdosen	Lichtschalter	Lichtanschluss	Datenanschluss
Eingang	1	1	1	-
Flur und Diele	2	1	1	-
Essen	5	2	2	
Wohnen	8	2	3	1
Küche	10	1	2	-
Abstell-/ Speisekammer	1	1	1	-
Schlafen	8	2	2	1
Kind	8	1	2	1
Gast	8	1	2	1
Bad	4	2	2	-
WC/ Gästebad	2	1	1	-
Terrasse/ Balkon	2	1	1	-
Treppenraum	1	1	1	-
Hauswirtschaft	8	1	1	-
Außenanlage	1	1	1	-
Kochnische	4	1	1	-
Hobbyraum	6	1	1	-
Garage	3	1	1	-

## 6. Innenausbau

### 6.1 Treppe/Treppenhaus

- In Treppenhaus des Hauses werden Zweiholmtreppen eingebaut.
- Das Treppengeländer wird als segmentiertes Steiggeländer mit Ecktrennung ausgeführt.
- Die Trittstufen bestehen aus Betonwerkstein.

### 6.2 Fußboden/Fliesen/Malerarbeiten

#### Bodenbeläge:

- Als Standardausstattung bieten wir in den Wohnräumen einen Parkettbelag, Landhausdiele Eiche inkl. passende Sockelleisten
- Materialpreis Boden inkl. Sockelleisten 40,00€ pro m<sup>2</sup> Brutto
- Selbstverständlich kann ihr Wunsch-Bodenbelag (bei rechtzeitiger Bemusterung) verlegt werden.



### **Fliesen:**

- Wir verlegen und verfugen in den unten aufgeführten Räumen die Fliesen an und Fußboden.
- Für die Fliesen ist ein Materialwert von 35m<sup>2</sup> Brutto einkalkuliert (lt. Muster).
- Für die Fugenfarbe treffen Sie die Auswahl.
- Ecken werden mit den Fliesenkanten ausgebildet.
- Im Bad werden Bodenfliesen verlegt und die Wandbereiche der Duscheraumhoch
- WC und Waschbecken werden brüstungshoch gefliest

### **Malerarbeiten:**

- Alle nicht gefliesten, bzw. Holz ausgeführten Wand- und Deckenflächen werden vollflächig verspachtelt, geschliffen und grundiert.
- Anschließend mit einem Malervlies tapeziert und mit hochwertiger Dispersionsfarbe deckend weiß gestrichen.
- Sämtliche Anschlussfugen werden überstreichbar ausgeführt.
- Stahlteile werden geschliffen, grundiert und lackiert.
- Betonböden im UG erhalten eine Beschichtung mit 2-K Wasserepoxydharz (im Bereich der Abstellräume)
- Treppenhaus gefliest



## **7. Sonstiges**

### **7.1 Außenanlage**

- Die Außenanlage wird komplett angelegt und wenn möglich mit Rasenfläche und pflegeleichter Bepflanzung ausgestattet.

### **7.2 Aufzug**

- Es wird ein Aufzug verbaut, sodass jede Wohnung damit, problemlos erreichbar ist (aus dem UG bis in das 2.OG)

### **7.3 Allgemeines**

- Mehrleistungen, die aufgrund gesetzlicher Bestimmungen, Behördenauflagen, besonderer technischer Schwierigkeiten oder außergewöhnlichen Baugrundverhältnissen erforderlich werden, können zur Änderung des Festpreises führen.
- Alle Bauleistungen werden vor Ausführung gemeinsam in einem Ausstattungsprotokoll erfasst, welches verbindliche Ausführungsgrundlage ist.
- Bei Häusern die staatlich gefördert werden sollen, sind eventuell zusätzliche Dämmmaßnahmen erforderlich, die sich aus der individuellen Wärmebedarfsrechnung ergeben (z.B. KfW-Effizienzhaus).
- Für die Gewährleistung gilt die VOB Teil B in der jeweils neuesten Fassung.
- Die Wohnung wird besenrein übergeben.

### **7.3 Photovoltaik**

- Es wird eine Photovoltaikanlage inkl. Stromspeicher installiert-

## 7.4 Nebenkosten

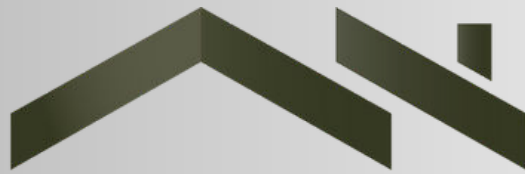
- Die Baugenehmigungs-, eventuelle Prüfstatiker-, Behörden-, Vermessungs-, Schornsteinfeger-, Anschlussgebühren und sonstige Gebühren für die Genehmigung des Bauvorhabens sind im Kaufpreis enthalten.
- Die gesetzliche Einmessung der Grenzsteine, sowie die Katastervermessung ist ebenfalls im Kaufpreis enthalten.

## 7.5 Serviceangebote

- Unsere ständige Eigenkontrolle sowie die Fremdüberwachung unserer Fertigung und der Baustellen garantieren Ihnen eine gleichbleibend hohe Qualität, die durch das Gütezeichen RAL Holzhausbau sowie das Ü -Zeichen nach DIN 1052 für Holztafelbau dokumentiert werden.
- Es wird ein Blower-Door-Test zur Überprüfung der Luftdichtheit der Gebäudehülle durchgeführt.
- Im Zuge der Blower-Door-Messung werden eventuell auftretende Undichtheiten erkannt und beseitigt.
- Hierdurch erreichen wir für unsere Kunden einen hohen Qualitätsstandard in der Ausführung.
- Über die Messung und den erreichten Wert wird ein entsprechendes Messprotokoll mit Zertifikat ausgestellt.
- Besonders energiesparende Häuser werden von unterschiedlichen, öffentlichen Banken gefördert.
- Die für Ihre Förderung notwendigen Bescheinigungen und Unterlagen werden von uns bereitgestellt.
- Die Kosten der externen Prüfung sind nicht in unserem Leistungsumfang enthalten.



**Wir beraten Sie gerne über die möglichen Förderungen!**



# IMMOBILIENHAUS WALSER



## **Familie Walser Lernen Sie uns kennen!**

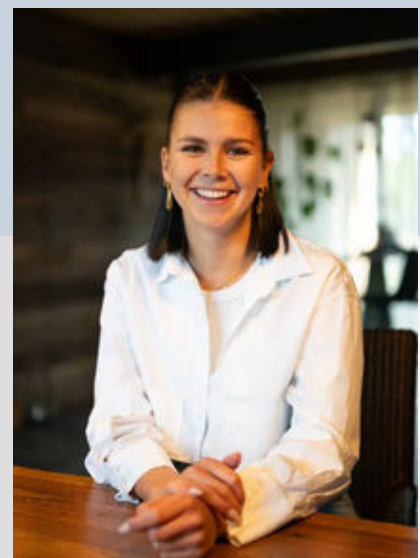
Das Walser Immobilienhaus ist aus dem renommierten Holzbaubetrieb Franz Walser Holzbau GmbH hervorgegangen.

Mit voller Überzeugung und umfangreicher Erfahrung im Bereich Holzständerbauweise begeistert uns dieser Werkstoff zu 100%. Seine Ästhetik, sein angenehmer Duft, seine gesundheitlichen Vorteile und seine Nachhaltigkeit sind unvergleichlich.

Wir spezialisieren uns auf den Bau von Mehrfamilienhäusern und Gewerbegebäuden.

In diesen Bereichen gewinnen Klimaschutz, Nachhaltigkeit, Gebäudehülle und Energieverbrauch zunehmend an Bedeutung. Auch diese Gebäude werden von uns mit Holz geplant und gebaut.

Haben wir Ihr Interesse geweckt? Kontaktieren Sie uns gerne! Wir freuen uns darauf, Sie bei Ihrem Bauvorhaben zu unterstützen und gemeinsam Großartiges zu schaffen.



## **Kontakt**

L.Walser@Immobilienhaus-  
Walser.de  
+49 175 9083130  
88427 Bad Schussenried  
Fischerhausstraße 10